

# 災害

## 台風9号が首都圏を直撃！



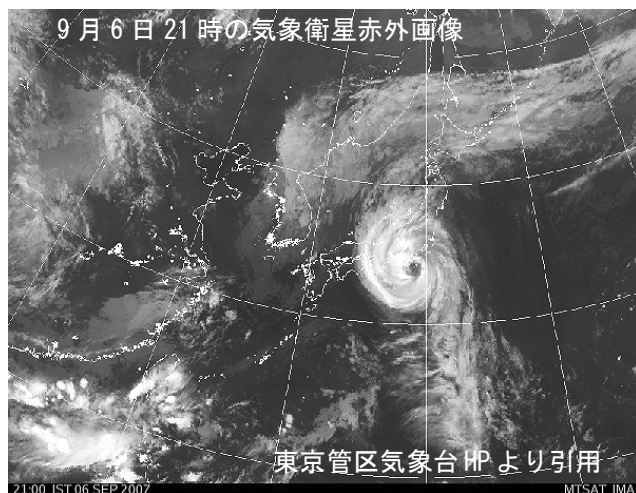
松田町 提供

9月7日1時15分過ぎ、酒匂川に架かる十文字橋が落橋

8月29日15時に南鳥島近海で発生した台風9号は西に進路をとりながらゆっくりと北上し、7日午前2時前に強い勢力を保ったまま神奈川県小田原市付近に上陸。その後、関東から東北にかけて北上し、北海道に再上陸した。（資料1：東京管区気象台）

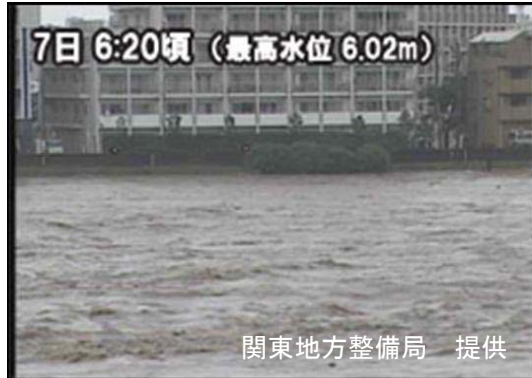
氾濫危険水位（レベル4）を超えた河川は、荒川水系（荒川、都幾川、高麗川）、利根川水系鏑川、多摩川水系多摩川、相模川水系相模川の6河川。中でも多摩川水系多摩川は計画高水位（レベル5）を超える危険な状態だった。（資料2：関東地方整備局）

平成19年9月10日11時現在の台風9号による死者は1人、行方不明者1人、負傷者83人、全壊10棟、床上浸水261棟、床下浸水596棟。（資料3：総務省消防庁）

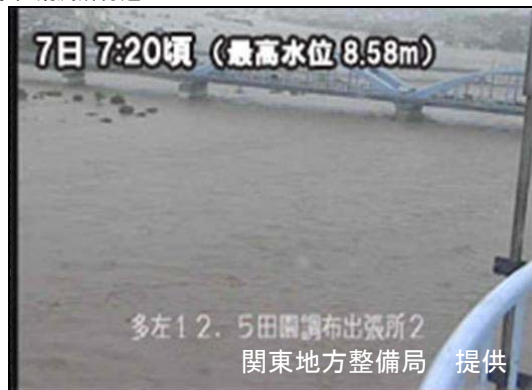


多摩川 [平常時と台風9号災害時の比較画像]

写真提供：関東地方整備局



多摩川 27.8 km 石原水位観測所付近



多摩川 12.5 km 田園調布出張所付近

荒川 [平常時と台風9号災害時の比較画像]

写真提供：関東地方整備局



関東地方整備局 提供

関東地方整備局 提供

荒川 61.2 km 御成橋付近

西湘バイパス

写真提供：関東地方整備局



関東地方整備局 提供

関東地方整備局 提供

大磯町 大磯ゴルフコース付近

二宮町 二宮中学校付近

# 群馬県内の被災状況

写真提供：群馬県



群馬県 提供

一級河川 鎚川（吉井町吉井地先）



群馬県 提供

一般県道 黒滝山小沢線（南牧村大塩沢地内）



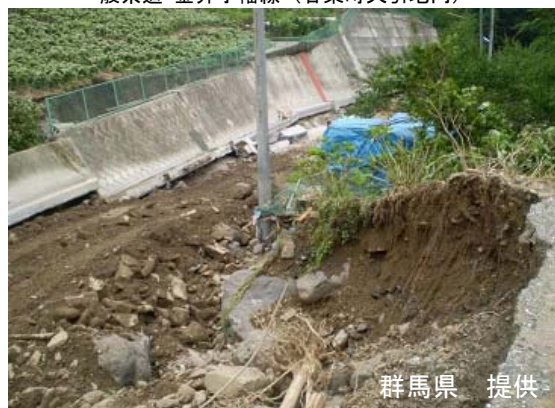
群馬県 提供

一般県道 金井小幡線（甘楽町天引地内）



群馬県 提供

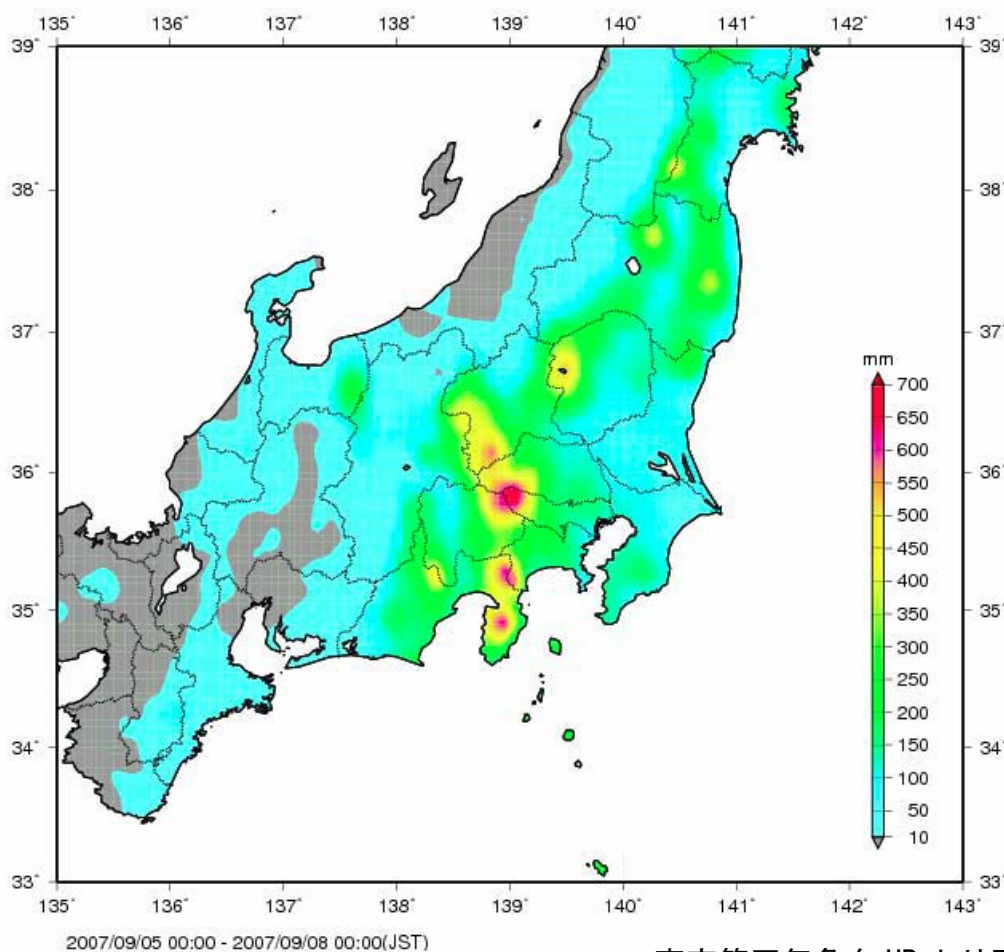
村道 高原線（南牧村大塩沢地内）



群馬県 提供

村道 住吉線（南牧村六車地内）

## 降水量分布図 平成 19 年 9 月 5 日 0 時～7 日 24 時の合計



東京管区気象台 HP より引用

降り始めの 5 日 0 時から 7 日 24 時までの総降水量は、静岡県伊豆市湯ヶ島で 690 ミリ、東京都奥多摩町小河内で 683 ミリ、神奈川県箱根町箱根で 651 ミリを記録。日降水量は静岡県伊豆市湯ヶ島で 595 ミリ、静岡県御殿場市御殿場で 524 ミリを記録。最大瞬間風速は石廊崎で 54.6m/s、三宅島で 50.4 m/s を記録した。  
(資料 1：東京管区気象台)

写真提供：国土交通省関東地方整備局、群馬県、松田町

資料引用：東京管区気象台「平成 19 年 9 月 台風 9 号に関する気象速報」H19.9.10 現在より

参考資料：資料 1 東京管区気象台「平成 19 年 9 月 台風 9 号に関する気象速報」H19.9.10 現在

資料 2 関東地方整備局「平成 19 年 9 月台風 9 号による出水状況等について（9 月 7 日速報版）」河川部

資料 3 総務省消防庁「台風第 9 号による大雨・暴風被害状況（第 5 報）」訂正 H19.9.10 12:40 現在

資料 4 関東地方整備局「平成 19 年『台風 9 号による豪雨災害』出水の記録（19 年 9 月 14 日現在速報版）」  
国土交通省 HP [http://www.mlit.go.jp/kisha/kisha07/05/050912\\_2.html](http://www.mlit.go.jp/kisha/kisha07/05/050912_2.html)

謝辞：上記の皆様のご協力とご理解に感謝申し上げます。

当会、発行物における文章・画像の著作権は当会及び個人、又は第 3 者に属しており、無断での複写・転用を固くお断りいたします。

2007 年 10 月 3 日現在。今後、更新されることがあります。